



Paléodécouvertes



GROUPES & VOYAGISTES

Visites du Muséum et du village de Balazuc - Visite de sites naturels et industriels en Ardèche



PRÉSENTATION

[PALEODECOUVERTES] [LE MUSÉUM DE L'ARDÈCHE]

Paléodécouvertes est une marque déposée à vocation pédagogique faisant l'objet de multiples partenariats éducatifs.

Notre offre se perfectionne depuis 1989 autour de nos passions : géologie, paléontologie, archéologie et astronomie.



Nos activités hors les murs

> Visites de sites naturels

> Visites de carrières

- **Quand ?** Toute l'année sur réservation
- **Où ?** Sur un ou plusieurs sites naturels ou industriels en Ardèche

Situé à Balazuc, aux portes des Gorges de l'Ardèche et du Parc des Monts d'Ardèche, le Muséum de l'Ardèche est un établissement privé dont la vocation est la valorisation du patrimoine géologique local.

Parmi les plus exceptionnels du monde, les fossiles originaux exposés sur 200 m² sont le fruit de 40 années de prospections et de recherches de Bernard Riou, paléontologue ardéchois.



Nos activités au Muséum et à Balazuc

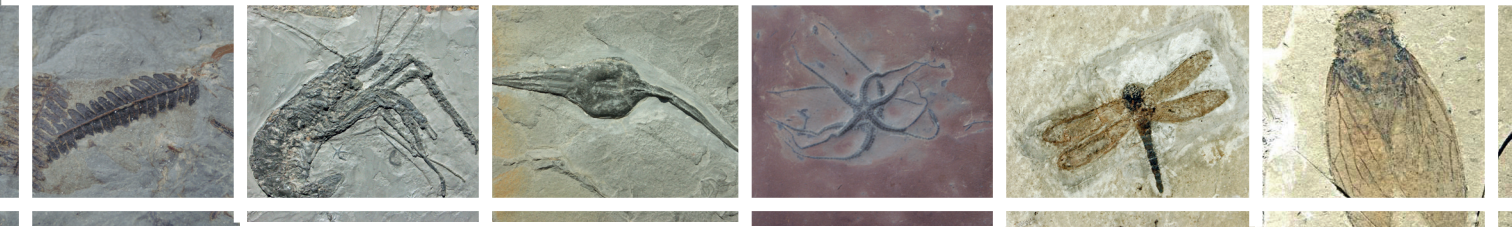


> Visites interactives commentées

> Ateliers de fouilles et dégagement

> **Balades guidées (géologie et constructions du village)**

- **Quand ?** Toute l'année sur réservation
- **Où ?** à 15 minutes d'Aubenas et de Vallon-Pont-d'Arc
- **Où se garer en bus ?** parking bus municipal à 100 m du musée
- **Comment venir de loin ?** A7 : à 50 min. des sorties Montélimar



INFOS PRATIQUES

[NOTRE OFFRE POUR LES GROUPES ADULTES]

Nos formules	Description	Durée	Tarif TTC
Muséum & Balazuc			
Visite express ⁽¹⁾	Visite express sur créneaux grand Public	45 à 60 min.	4,40 € / adulte
Visite guidée	Visite guidée complète du Muséum	1h30	6,60 € / adulte
Supplément Atelier de fouilles	Initiation aux fouilles paléontologiques	+ 60 min.	+ 2,20 € / pers.
Supplément Visite du village	Visite guidée du Village de Balazuc	+ 60 min.	+ 2,20 € / pers.
Supplément Balade Nature	Visite guidée des environs	+ 90 min.	+ 2,20 € / pers.
Hors les murs⁽²⁾			
Initiation	Visite guidée de 1 à 2 sites proches	2h30 à 3h	150 €
Découverte	Visite guidée de 2 à 4 sites	1/2 journée	220 €
Escapade	Visite guidée jusqu'à 8 sites	2 j.	330 €
Séjour	Visite guidée thématique de l'Ardèche	5 j.	550 €

⁽¹⁾ Uniquement pour les groupes de plus de 20 personnes

⁽²⁾ Les frais de déplacement, d'hébergement et de restauration du groupe sont à votre charge.

[LES SERVICES SUR PLACE]

Accessibilité

Entrée principale côté Ruoms
2 stationnements PMR (parvis)
Parking bus communal à 200m
Etablissement 100% accessible

Café-glacier

Terrasse de 60 places
Produits 100% locaux
Possibilité de pique-niquer
Café, glaces, vins, etc

Boutique

Produits de Terroir
Librairie spécialisée
Jeux, livres jeunesse
Souvenirs, Pierres

A proximité

Découvrez les nombreux commerces, sites de loisir, restaurants et hébergements du village et alentours sur notre site internet.

>>



ACTIVITÉS AU MUSÉUM DE L'ARDÈCHE ET A BALAZUC

Des fossiles exceptionnels dans l'un des plus beaux villages de France

VISITES GUIDÉES

[La visite express]

45 à 60 min.

La formule express permet aux groupes ayant prévu de visiter Balazuc de profiter d'une découverte rapide du Muséum sur les visites grand Public.

Après une courte introduction sur l'histoire de la Vie, le guide présente aux visiteurs les formations géologiques de l'Ardèche de manière chronologique.

Des affleurements du Carbonifère et du Permien contenant des traces de fougères, prêles et quelques empreintes aux merveilleuses formations de diatomites du Coiron et leurs momies, le guide aborde successivement les traces de 330 millions d'années d'histoire dont celles du gisement fossilifère internationalement reconnu de La Voulte-sur-Rhône.

[La visite complète]

90 à 120 min.

Notre conseil : la formule complète. Avec votre guide, vous découvrez les collections à votre rythme au jour et heure de votre choix.

Le guide débute son discours par la formation de l'Univers, du système solaire et de la Terre. Il présente des météorites, leur formation et ce qu'elles nous apprennent.

Après une présentation des plus anciennes traces de Vie de près de 3,7 milliards d'années, le guide déroule une présentation chronologique de l'ensemble des collections.

La mise perspective de l'Ardèche avec les plus beaux sites du Monde l'atteste : certains fossiles présents ici font partie des plus rares du Monde.



ACTIVITÉS AU MUSÉUM DE L'ARDÈCHE ET A BALAZUC

Des fossiles exceptionnels dans l'un des plus beaux villages de France

[Ateliers & jardins]

Au cœur des jardins du Muséum, roches, granulats et plantes vous plongent dans l'univers du paléontologue.

Accompagné du guide, le groupe apprend à reconnaître les roches, les sols, la végétation qui y pousse. Chaque participant découvre des minéraux et fossiles et repart avec un souvenir de son activité.



[Visites du village]

Découvrez comment Balazuc a su séduire les Hommes depuis 250 000 ans et le travail de ces bâtisseurs médiévaux qui ont su utiliser les calcaires jurassiques de ce haut lieu du bas Vivarais.

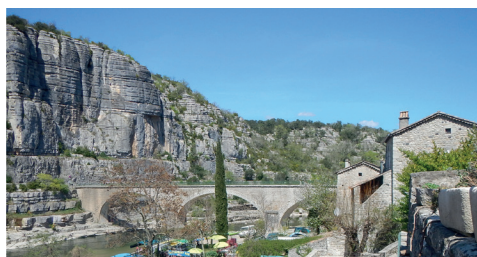
En compagnie de notre guide, le groupe arpente les ruelles pavées et passages voûtés du village et observe le travail de la pierre locale.



[Balades Nature]

La découverte de la ripisylve de l'Ardèche en compagnie de notre guide a pour objectif de mieux connaître cet espace naturel sensible et de tisser le lien entre la géodiversité des sols et la biodiversité.

L'existence d'un forage de référence sur la commune permet d'aborder la géologie ardéchoise par la pratique dans un cadre naturel préservé.



ACTIVITÉS HORS LES MURS EN ARDÈCHE

Visites commentées d'un ou plusieurs sites naturels et industriels

Sucs du Mézenc

Géants endormis, les sucs du Mézenc témoignent des humeurs de la Terre. Le Mont Mézenc, le célèbre Gerbien de Jonc ou le lac d'Issarlès sont autant de manifestations de volcans explosifs.

Jeunes volcans

Nos ancêtres les aurignaciens observaient depuis leurs grottes le spectacle des coupes et coulées stromboliennes dont les basaltes ornent les vallées de l'Ardèche et de la Volane.

Grès & Dinosaures

Les grès de l'Ardèche renferment bien des secrets. Des empreintes de dinosaures de 200 millions d'années aux têtes de Beaumicou, étranges témoins de l'érosion, ils permettent de débiter ou d'approfondir ses connaissances en géologie.

De la lente for
vallée à leur tr
ments de la Te
les paysages co



ACTIVITÉS HORS LES MURS EN ARDÈCHE

Visites commentées d'un ou plusieurs sites naturels et industriels

Gorges du Doux

Formation des roches magmatiques de cette transformation puis leur érosion, les mouvements de la terre et des roches nous sont ici contés par exemple dans un livre ouvert.

Site de la Boissine

Site fossilifère exceptionnel, il est le théâtre de nombreuses découvertes scientifiques majeures. En 1989, Bernard Riou y découvre la plus ancienne pieuvre du monde. Si le site est protégé, les affleurements marneux du Ravin du Chênier et du Pont des Étoiles recèlent bien des secrets !

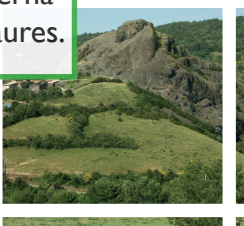
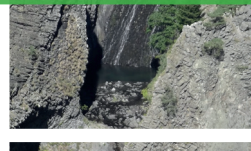
Carrière & Volcans

Avec le plus grand Neck et la plus importante exploitation de diatomites d'Europe, le massif du Coiron constitue un formidable terrain de jeu pour apprendre le volcanisme et l'histoire de la Vie. La plus ancienne châtaigne d'Ardèche momifiée dans les boues du lac d'Andance est préservée aux côtés d'un cheval, de sangliers, nombreuses feuilles, poissons, etc de 8 millions d'années.

Gorges de l'Ardèche & Stratotype du berriasien

Majestueuses, les célèbres gorges de l'Ardèche et le Pont d'Arc fascinent les Hommes depuis bien longtemps. Le travail de l'eau a ici creusé les calcaires urgoniens jusqu'à façonner le célèbre Pont d'Arc.

Plus à l'Ouest, le stratotype du berriasien constitue une référence internationale marquant le début du crétacé, période des plus grands dinosaures.





Muséum de L'Ardèche
La Croisette - 07120 BALAZUC
04.28.40.00.35



Au portes des Gorges de l'Ardèche et du Géopark des Monts d'Ardèche, Balazuc est un village de caractère classé parmi Les plus beaux villages de France.

Reconnu comme site géologique de référence pour ses habitats néandertaliens dans les falaises, offrant de magnifiques affleurements calcaires, la Commune vous invite à un véritable voyage pédagogique enchanteur en compagnie de nos guides.

